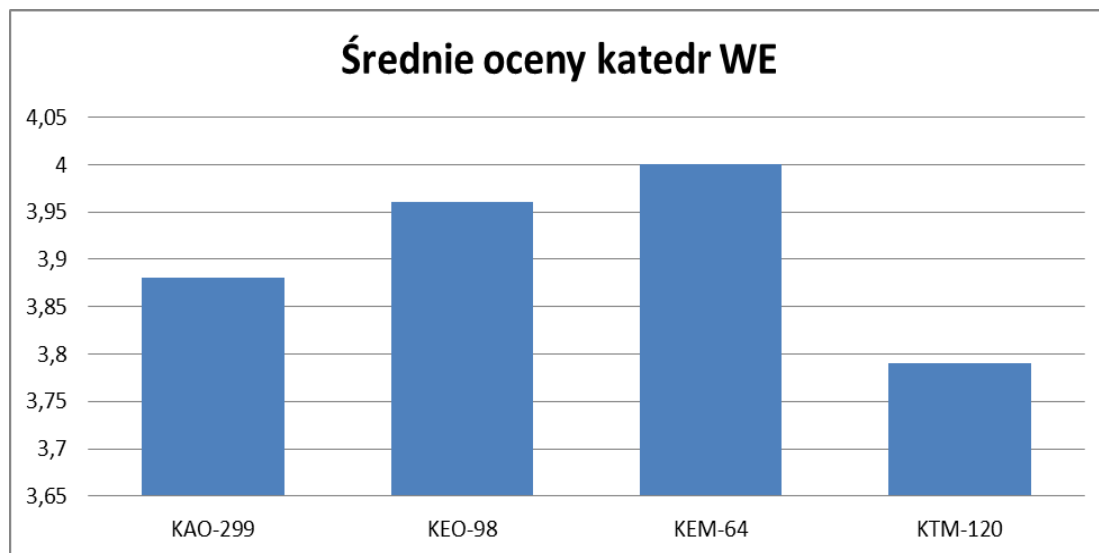
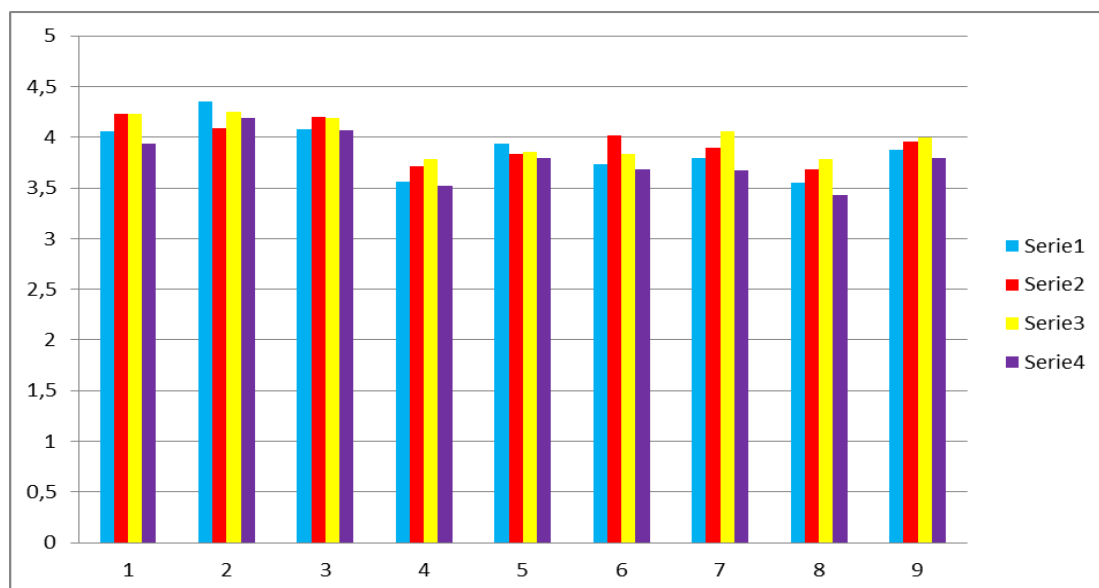


Ocena realizacji zajęć dydaktycznych na Wydziale Elektrycznym w roku akademickim 2012-2013



Przy skrótach katedr, podana jest ilość przeprowadzonych ankiet, średnia ocena dla WE 3,91



■ KAO
 ■ KEO
 ■ KEM
 ■ KTM

Porównanie pomiędzy katedrami średnich ocen za poszczególne pytania (1-8). W kolumnie 9 przedstawione jest porównanie średnich ocen otrzymanych w poszczególnych katedrach.